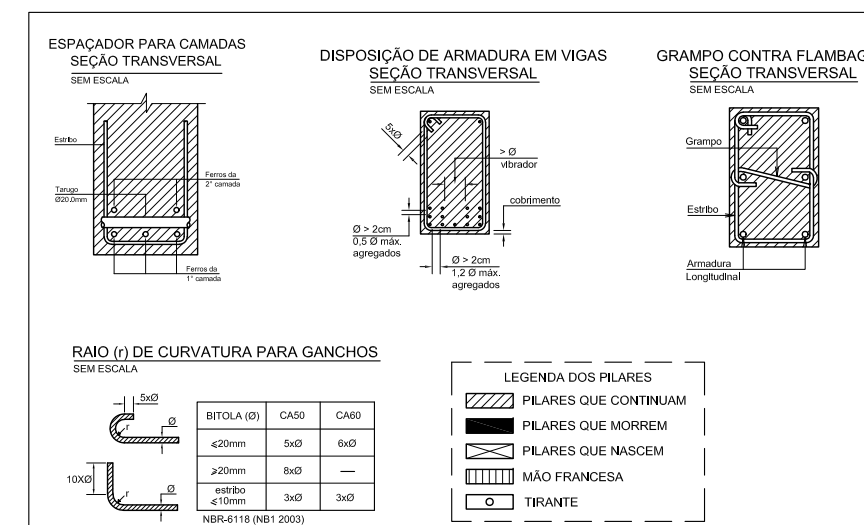
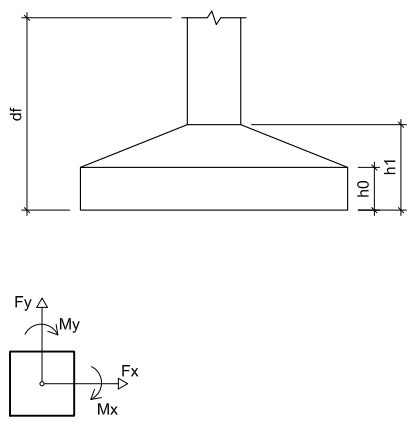
[illegible][illegible][illegible]

O CONCRETO DEVERÁ SER OBRIGATORIAMENTE DOSADO COM AGITIVO PLASTIFICANTE E RETARDADOR DE PEG, PARA MELHORAR AS CONDIÇÕES DE LANÇAMENTO E ACESAMENTO, SEM COMO GARANTIR O TEMPO EM ABERTO DA MISTURA ANTES E DURANTE A EXECUÇÃO DA CONCRETAGEM.

RECOMENDA-SE A UTILIZAÇÃO DE CIMENTOS "CP II 340 R57", "CP II 332 R57" OU "CP II 332 R57" REFORÇADOS EM CALAGEM DE HERBICIDAS CUPRIZINHO® 4,073% E FOSFONIL ÉSTER DE 0,011%.

INICIAL DO CONCRETO.

OS FIOS E BARRAS DE AÇO CA-50 E CA60 DEVERÃO ATENDER AS SEGUINTE NORMAS: NBR7477, NBR7477, NBR 6152 E NBR 6153.

CONDIÇÕES/VALORES ATRIBUTOS DE LADO DE ENSAIO LABORATORIAL E EM LOTES DEFINIDOS PELAS NORMAS ABNT.

TODAS AS JUNTAS DE MOVIMENTAÇÃO E DILATAÇÃO DEVERÃO SER CONVENIENTEMENTE SELADAS. O LIMITE DE TOLERÂNCIA PARA COEFICIENTE DE AÇÁZ ARMADURA DO CONCRETO ARMADO É DE 5mm, SENDO QUE OS COEFICIENTES NORMAIS ESTÃO, SEMPRE, REFERIDOS À SUPERFÍCIE DA ARMADURA EXTERNA, EM GERAL À FACE EXTERNA DOS ESTRIBOS.

NO PREPARO, CONTROLE E PROCESSAMENTO DO CONCRETO DEVERÁ SER OBEDECIDO O DISPOSTO NA NBR 12055/1991.

NO CONTROLE TECNOLÓGICO DOS MATERIAIS COMPONENTES DO CONCRETO DEVERÁ SER OBEDECIDO O DISPOSTO NA NBR 12654/1992. O CONTROLE TECNOLÓGICO DO CONCRETO DEVERÁ SER DO TIPO MICROSCÓPIO.

AS FORMAS E ESCORAMENTOS DEVERÃO SER DIMENSIONADAS E EXECUTADAS DE ACORDO COM AS

ANTES DO LANCAMENTO DO CONCRETO, DEVERÁ SER VERIFICADA A EXATIDÃO DIMENSIONAL DAS FORMAS E SUAS ANEXOS, DE ACORDO COM O PROJETO. ADEQUAR AS ANEXOS PARA A DIMENSIONAL DO PROJETO E DA

EM NENHUMA HIPÓTESE O LANÇAMENTO DO CONCRETO PODERÁ SER FEITO APÓS O INÍCIO DA PREGA.

LANÇAMENTO, DEVE-SE PROCEDER O TRATAMENTO DA SUPERFÍCIE COM ESCOVAÇÃO DA NATA SUPERFICIAL E LAVAGEM DO PO RESULTANTE DA OPERAÇÃO, CASO ESTA OPERAÇÃO SEJA EXECUTADA COM INTERVALO SUPERIOR A 14 DIAS CORRIDOS, DEVE-SE UTILIZAR ADESIVO ESTRUCTURAL NA INTERFACE DA JUNTA DE CONCRETAGEM.

ESTA ESTRUTURA ESTÁ DIMENSIONADA PARA VIDA ÚTIL MÍNIMA DE 50 ANOS, RESPEITADOS OS INTERVALOS DE MANUTENÇÃO PREVENTIVA A CADA 5 ANOS, ONDE DEVERIA SER EXECUTADA INSPEÇÃO

DEVERÁ SER REALIZADA DOSAGEM EXPERIMENTAL DO CONCRETO A SER UTILIZADO NESTA OBRA, EM LABORATÓRIO DE PRODUÇÃO E CONTROLE TECNOLÓGICO DE CONCRETOS, ESTES DEVERÃO SEGUIR AS ESPECIFICAÇÕES DESCRITAS: FCK, MÓDULO DE ELASTICIDADE, DIÂMETRO MÁXIMO CARACTERÍSTICO.

ABATIMENTO SLUMP E RELACÃO AGREGADO. O ADITIVO RETARDADOR DE PEGUA PLASTIFICANTE DEVERÁ TER SUA DOSAGEM ESPECIFICADA PELO ESTUDO TECNOLÓGICO EM FUNÇÃO DAS CARACTERÍSTICAS DOS AGREGADOS A SEREM UTILIZADOS.

OBSERVAÇÕES
AUTORIA DO PROJETO: A obra deverá ser executada conforme o projeto aprovado. Não sendo aceita mudança que descarregue a imagem da obra executada, reservando sempre os direitos autorais do profissional.

Parágrafo único. Estando impedido ou ausente o autor do projeto ou plano original a prestar sua colaboração profissional, a contratação ou a contratação, as alterações ou modificações feitas poderão ser feitas por outro profissional habilitado, a quem caberá a responsabilidade pelo projeto ou plano modificado.*


Art. 24, IV, do LCA, 3.330/08 – São direitos morais do autor: o de assegurar a integridade da obra, opondo-se a quaisquer modificações ou à prática de atos que,

de qualquer forma, possam prejudicar ou atingir, em qualquer caso, em sua reputação ou honra.

PROJETO FINACAO PROJETO FINACAO: Como está lá elaborado através da palavra? 788 de dezembro de 2011, unidade de domínio público

e demais instituições Públicas.		

	REVISADO POR	DAT
--	--------------	-----



778-3

adengenharia.eng.br

194 - Bairro São José - Aracaju/SE
TEL.: (79) 3744-3439

TEL: (773) 711-5157

STRUCTURAL

MATUBA/SE

E - CAMPUS JAPARATUBA

PARATUBA/SE	ESCALA: 1:200
-------------	---------------

	DATA:	MAIO/2025
	BRANCHA:	

NO	REVISÃO	FRANCHA.
		01/14

14 R 01

PROJETO ESTRUTURAL
CAMPUS JAPARATUBA/SE

CLIENTE: INSTITUTO FEDERAL DE SERGIPE - CAMPUS JAPARATUBA

ENDEREÇO: ROD. DEP. REINALDO MOURA, S/N - JAPARATUBA/SE

PLANTA: BLOCO ADMINISTRATIVO
LOCAÇÃO DAS SAPATAS

CAMPUS:	OBRA:	ESPECIALIDADE:	FASE:	SERIAL:	QUANTITATIVO:	REVISÃO:													
J	A	P	C	A	M	E	S	T	P	E	0	0	1	0	1	4	R	0	1

ESCALA: 1:200

DATA: MAIO/2025

01/14
